

Regionaler
Einkaufsführer
Kornburg und
Umgebung

2024 / 2025



ödp

**Ökologisch-
Demokratische
Partei**

Hinweise

Wir entscheiden als Endverbraucher mit unseren Einkäufen darüber, ob kleine Anbieter und Händler überleben.

Die vorliegende fünfte Auflage unseres regionalen Einkaufsführers für Kornburg und Umgebung wurde vollständig überarbeitet und erweitert. Sie soll helfen, Händler und Produzenten vor Ort zu finden.

Unsere Hofläden bieten immer mehr heimische Erzeugnisse an und die Direktvermarktung ist längst ein relevanter wirtschaftlicher Faktor für unsere Landwirte im städtischen Umfeld geworden.

Wenn Sie einen Anbieter vermissen oder selbst gerne aufgenommen werden wollen, dann freuen wir uns über eine entsprechende Rückmeldung.

„Die Welt hat genug für jedermanns Bedürfnisse, aber nicht für jedermanns Gier.“

Mahatma Gandhi

Liebe Leserin, lieber Leser,

Sie sind gefordert.

Der immer noch zunehmende Transport von Waren ist neben dem weiter anwachsenden Konsum von oft völlig unsinnigen Produkten der Auslöser von Krisen, deren Auswirkungen uns erreicht haben. Die Straßen sind trotz permanentem Ausbau immer verstopft. Die Folgen der Klimaerwärmung sind längst an den sterbenden Kieferwäldern und zunehmenden Unwettern in unserem Umfeld sichtbar.

Überall auf der Welt werden lokale Strukturen und die Natur zerstört. Der Mensch wird nur auf seine Arbeitskraft reduziert und soll mit allen anderen auf der Welt konkurrieren.

Die ÖDP hingegen möchte die Anbieter von regionalen Produkten und Händler vor Ort unterstützen. Sie sind wichtig für unsere Umgebung und ein Garant für die Erhaltung unserer Heimat und Kulturlandschaft.

- Heimische Anbieter haben einen Bezug zu unseren Orten und interessieren sich für die Menschen und Vereine in ihrem Umfeld
- Regionale Kreisläufe bedeuten kurze Wege und damit weniger Umweltbelastung
- Regionale Anbieter engagieren sich bei uns und zahlen ihre Steuern hier

Sie sind das Gegenstück zu internationalen Konzernen, denen unsere Heimat egal ist, die Produzenten und Angestellte maximal ausbeuten, die Natur nur als Rohstofflieferant sehen und die keine Steuern bei uns bezahlen.

Der regionale Einkaufsführer soll Ihnen helfen, Anbieter in der Umgebung zu finden.

Viel Freude bei der Lektüre und beim Einkauf vor Ort !

Ihre ÖDP Kornburg

ÖDP Kornburg

Liliencronstraße 13

D - 90455 Nürnberg

Tel.: 09129 - 5882

Internet: www.oedp-nuernberg.de/ortsverbaende/kornburg

E-Mail: hans.anschuetz@oedp.de

Hofladen

Kornburg

Hofladen Schramm Seite 6

Greuth

Holzobelhof Wiedmann Seite 6

Hofladen Vogel Seite 7

Katzwang

Bauernladen Zimmermann Seite 7

Hofladen Kühnlein Seite 8

Kleinschwarzenlohe

Hofladen Wiedmann Seite 8

Hofladen Schaller Seite 9

Herpersdorf

Hofladen Wißmeier Seite 9

Raubersried

Heubecks Hofladen Seite 10

Hofladen Böhm Seite 10

Großschwarzenlohe

Mygreenkuh Seite 11

Metzgerei

Kornburg

Metzgerei Blödel Seite 11

Apotheke

Kornburg

Markt-Apotheke Kornburg Seite 12

Fahrradladen

Kornburg

Fahrradladen Kornburg Seite 12

Dorfladen/Post/Kiosk

Kornburg

Eren's Dorfladen Cafe Seite 13

Eren's Kiosk Seite 13

Erlebnisdorf Greuth

Laden

Katzwang

Früchtehaus Katzwang Seite 16

ebl-Naturkost Katzwang Seite 16

Neuses

Mühlenladen Neuses Seite 17

Wendelstein

Bioladen Wendelstein Seite 17

Blumen

Kornburg

Blumenhaus Harich Seite 18

Kleinschwarzenlohe

Gärtnerei Feinauer Seite 18

Baumarkt/Kompost/Baustoffe**Großschwarzenlohe**

Baufachmarkt Wittmann GmbH Seite 19

Kleinschwarzenlohe

KOW Kompostierungsgesellschaft Seite 19

Heimisches Wild**Kornburg**

Florian's Gastronomische Dienstleistungen Seite 20

Baumschule**Wendelstein**

Baumschule Klaus Mathwig Seite 20

Honig**Pillenreuth**

Zeidlerverein Kloster Pillenreuth Seite 21

Katzwang

Imkerei Schneider Seite 21

Bücherei**Kornburg**

Bücherei Kornburg Seite 22

Druckerei**Rednitzhembach**

Druckerei Scheffel Seite 22

Schreinerei**Kornburg**

Naturfarben Rothenbucher Seite 23

Schreinerei Engelhardt Seite 23

Buchhandlung**Schwabach**

Buchhandlung Kreuzer Seite 24

lesezeichen, buch & caffè Seite 24

Second-Hand-Laden**Schwabach**

Carisma second hand & more Seite 25

Die Fundgrube Seite 25

Rednitzhembach

Die Halle Rednitzhembach Seite 26

ROTH

Werkhof Regenbogen e.V. Seite 26



Hofladen Schramm

Hofladen

Dieter Schramm

Mo - Sa 8.00 - 13.00 Uhr

Kornburger Hauptstraße 35
90455 Nürnberg
Tel.: 09129 5598
Mail: dieter.schramm1@freenet.de

Kartoffeln, Obst, Eier, Sauerkraut, Saisongemüse, Kürbisprodukte, Nudeln, Holunderprodukte, Mühlenprodukte, Rapsöl, Sojaöl.

Heu und Stroh für Kleintiere.

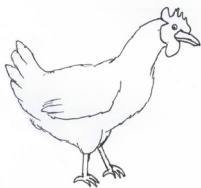
Holzhobelhof Wiedmann

Hofladen

Fam. Wiedmann

Mi - Sa 8.30 - 18.30 Uhr

Greuth 1
90455 Nürnberg
Tel.: 09122 608204
Mail: holzhobelhof@web.de
Internet: www.holzhobelhof.de



Bio-Eier, Gemüse, Kartoffeln, Nudeln, Käse, Honig, Marmelade.

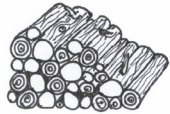
Der Hof bietet die Möglichkeit, Kindergeburtstage vor Ort zu feiern.

Vogel Hof

Hofladen

Fam. Vogel

Mo - So 8.00 - 18.00 Uhr zur Selbstbedienung



Greuth 7

90455 Nürnberg

Tel.: 0177 5899401

Mail: lrmgard261@gmx.de

Kartoffeln, Zwiebeln, Gemüse u. Kürbisse, Erdbeeren aus eigenem Anbau.

Obst, Eier, Brot, Mehl, Müsli, Milch, Joghurt, Käse, Wurst Dosen, Honig, Kürbis- und Holunderprodukte, Fruchtaufstrich, Meerrettich, Rapsöl.

Brennholz, Dekorholz.

Erdbeerselbstpflückplantage in Worzeldorf.

Bauernladen Zimmermann

Hofladen

Gerhard Zimmermann

Mo - Fr 9.00 - 18.00 Uhr

Sa 8.30 - 12.45 Uhr

Hans-Traut-Straße 21 (Ladeneingang Joh.-
Brahms-Str./Ecke Penzendorfer Str.)

90455 Nürnberg

Tel.: 09122 633442

Mail: info@bauernladen-zimmermann.de

Internet: www.bauernladen-zimmermann.de



Verschiedene Sorten Kartoffeln, Biokäse von Kuh, Ziege und Schaf, geräucherte Wurst und Wurst Dosen, frischer und geräucherter Fisch, täglich frisches Brot, Honig, Fruchtaufstriche, Milch und Joghurt, Eier, Nudeln, Frankenwein, Kürbis, saisonales Obst und Gemüse und vieles mehr.

Außerdem ofenfertiges Brennholz ab Hof.



Hofladen Kühnlein

Hofladen

Thomas Kühnlein

Mo - Do 8.00 - 12.30 Uhr und 13.30 - 18.00 Uhr

Fr 8.00 - 18.00 Uhr

Sa 8.00 - 13.00 Uhr

Hans-Traut-Straße 23

90455 Nürnberg

Tel.: 09122 76540

Mail: tom.kuehnlein@yahoo.com

Internet: hofladen-kuehnlein.business.site

Eier, Nudeln, Kartoffeln, Mehl, Honig, Marmelade, Müsli, Äpfel, Birnen, Gemüse der Saison, Joghurt, Milch, Biokäse, Eierlikör, Wurstgläser, Amaranthprodukte, verschiedene Öle, Kürbiskerne, Wein, Spargel, Holunderprodukte.



Hofladen Wiedmann

Hofladen

Harald Wiedmann

Selbstbedienungsladen - rund um die Uhr geöffnet

Rangastraße 28

90530 Wendelstein

Tel.: 09129 6676

Kartoffeln, Milch, Brennholz, Wurst, Eier u.v.m.

Schaller's Hofladen

Hofladen

Robert Schaller

Mo - So durchgehend als Selbstbedienung

Rangastraße 22
90530 Wendelstein
Tel.: 09129 8780
Mail: schallerhof@gmx.de



Kartoffeln, Eier, Nudeln, Mehl, regionales Obst und Gemüse nach Saison u.v.a.

Brennholz

Heu und Stroh für Kleintiere.

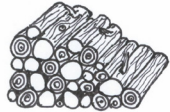
Hofladen Wißmeier

Hofladen

Armin Wißmeier

Mai und Juni 9.30 - 11.30 Uhr und 17.00 -
18.00 Uhr
ansonsten nach Absprache

Kubinstraße 4
90455 Nürnberg
Tel.: 0911 882946
0151 1720 9530 (mobil)



Spargel (Mai und Juni)

Kartoffeln, Brennholz

Heubecks Hofladen

Hofladen



Marianne Heubeck

Do + Fr 8.00 - 18.00 Uhr

Sa 8.00 - 13.00 Uhr

Am Bühl 1

90530 Wendelstein

Tel.: 09129 6518

Mail: info@heubecks-hofladen.de

Internet: www.heubecks-hofladen.de

Eigene Erzeugnisse: Brathähnchen, Suppenhennen, saisonal weitere Geflügel; Kuchen/Küchle, Eierlikör, Marmeladen/Gelées, Eingewecktes, Kartoffeln, Zwiebeln, Kürbisse, Wachteleier, Geschenkkörbe.

Deftige Wurstwaren, Schweinefleisch, Rindfleisch, Schwabachtaler Obst und Apfelsaft, Gemüse, Ziegen- und Kuhkäse, Frischmilch, Joghurt, Butter, Nudeln, Spirituosen, Essig, kaltgepresste Öle, Holunderprodukte, Honig, Müsli, Naschereien u.v.m.

Hofladen Böhm

Hofladen



Claudia Böhm

Mi - Fr 9.00 - 18.00 Uhr

Am Bühl 4

90530 Wendelstein

Tel.: 09129 5582

Bauernbrot, Vollkornbrot, Brötchen, Kartoffeln, Eier, Obst sowie Gemüse der Saison.

Milchtankstelle durchgehend geöffnet.

Mygreenkuh

Hofladen

Christian Peipp

Automaten rund um die Uhr geöffnet

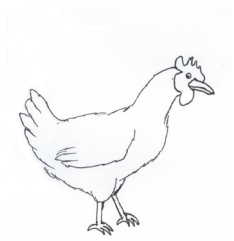
Hinteres Dorf 9

90530 Wendelstein

Tel.: 09129 9054761

Mail: a.peipp@mygreenkuh.de

Internet: mygreenkuh.de



Kartoffeln, Freiland Eier aus dem Hühnermobil, Käse, Eierlikör, Wurstwaren, Milch und Joghurt, Bunte Kartoffelchips u.v.m.

Hofladen Automaten befinden sich auf dem Parkplatz vom Holzfachmarkt Erichmühle.

Einkauf online mit Lieferung über mygreenkuh.de. Bestellungen gern auch per WhatsApp oder telefonisch.

Metzgerei Blödel

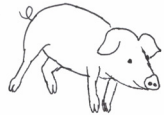
Metzgerei

Christian Blödel

Di + Mi 7.00 - 12.30 Uhr

Do + Fr 7.00 - 18.00 Uhr

Sa 7.00 - 12.30 Uhr



Venatoriusstraße 7

90455 Kornburg

Tel.: 09129 5060

Mail: info@gasthof-bloedel.de

Internet: www.gasthof-bloedel.de

Fleisch- und Wurstwaren, Käse und Konserven, Freitags frischer Fisch, Platten- und Cateringservice.



Markt-Apotheke Kornburg

Apotheke

Nhon Loi To

Mo, Di, Do, Fr 8.30 - 12.30 Uhr und 14.30 - 18.00 Uhr

Mi, Sa 8.30 - 12.30 Uhr

Kornburger Hauptstraße 29

90455 Nürnberg

Tel.: 09129 4328

Internet: www.markt-apotheke-kornburg.de

Im Dienst Ihrer Gesundheit.

Fahrradladen Kornburg

Fahrradladen



Robert Sebiger

Mo, Di, Do, Fr 9.00 - 12.30 Uhr und 14.30 - 18.00 Uhr; Mi, Sa 9.00 - 12.30 Uhr

November - Februar: Di, Do, Fr 14.00 - 18.00 Uhr; Sa 9.00 - 12.00 Uhr

Kornburger Hauptstraße 17 / Unterer Kirchensteig 1

90455 Nürnberg

Tel.: 09129 90574 51

Verkauf von Fahrrädern und Fahrradzubehör; Reparatur und Service.

Eren's Dorfladen Cafe

Dorfladen

Nagihan und Huseyin Eren

Mo - Fr 6.00 - 18.00 Uhr

Sa 6.00 - 12.00 Uhr



Kornburger Hauptstraße 27

90455 Nürnberg

Tel.: 09129 1419528

0152 5482 2826 (mobil)

Mail: erensdorfladen@hotmail.com

Backwaren aller Art von der Bäckerei Nusselt, Türkische Backwaren, Getränke und Lebensmittel, frische Milch, Joghurt und Eier.

Eren's Kiosk

Post/Kiosk

Nagihan und Huseyin Eren

Mo - Fr 8.30 - 18.00 Uhr

Sa 8.30 - 12.00 Uhr



Kornburger Hauptstraße 22

90455 Nürnberg

Tel.: 09129 1419 528

0152 5258 7785 (mobil)

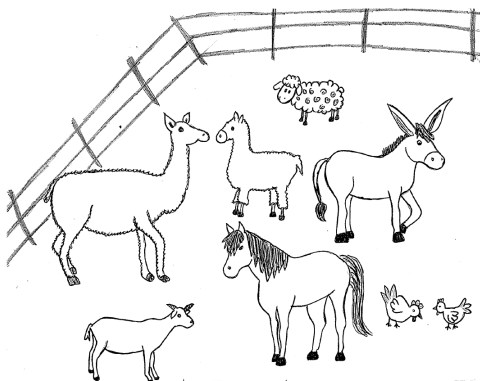
Mail: erenskiosk@hotmail.com

Zeitschriften, Tabakwaren, Geschenkartikel, Lotto, Deutsche Post, VAG Fahrkarten, Getränke, Süßwaren.

Erlebnisdorf Greuth

In Greuth am Rhein-Main-Donau-Kanal, einem von Nürnbergs kleinsten Ortsteilen, gibt es heute vier Vollerwerbsbauernhöfe rund um das "Greuther Dreieck" in der Dorfmitte. Neben einer kleinen Einkaufsmeile mit zwei gut sortierten Hofläden sind bei drei der Bauernhöfe Erlebnisse für die ganze Familie geboten.

Das kleine "Erlebnisdorf" ist über Katzwang und Kornburg umweltfreundlich gut über den Radweg entlang der St 2407 (Neuseser Straße) oder mit der alle 20 Minuten verkehrenden Buslinie 62 zu erreichen.



Holzhobelhof

Wer wir sind: Der Holzhobelhof ist ein Erlebnisbauernhof für Kinder und Erwachsene. Wir wirtschaften ökologisch nach den Bioland-Richtlinien. Somit gibt es in unserer Solawi (Solidarische Landwirtschaft) und in unserem Hofladen nur ökologisch erzeugte Waren.

Was wir bieten: Kindergeburtstage, Feiern aller Art, Führungen von Schulklassen und Kindergärten mit den qualifizierten Erlebnisbäuerinnen Annette Wiedmann, Gerlinde Sommer und Nina Fruck, außerdem nachhaltiges, gesundes und solidarisches Biogemüse in unserer Solawi, sowie leckere Eier und viele weitere Produkte in unserem Hofladen.

Wie Sie uns erreichen: Holzhobelhof, Greuth 1, 90455 Nürnberg

Erlebnisbauernhof und Hofladen Annette Wiedmann,
holzhobelhof@web.de, 0171-2289598;

Gerlinde Sommer gerlinde.sommer@t-online.de;

Solawi Reiner Wiedmann holzhobelhof@ernteteiler.de,
0179-2423915

Tierra Greuzteca

Wer wir sind: ein Vollblut-Vollerwerbslandwirt und eine Heilpraktikerin für Psychotherapie, die Freude haben an Erlebnispädagogik und Umgang mit Menschen. Gemeinsam mit unseren Tieren sind wir Tierra Greuzteca – Heilraum Garten und Natur.

Was wir bieten: Lama- und Alpaka-Erlebnisse von Wanderungen bis zu Weidebesuchen für alle Altersgruppen, Bauernhof-Erlebnisse für Kindergruppen, Begegnungen mit einer bunten Geflügelschar, tierischer Besuch in sozialen Einrichtungen, "Greuther Kräuter"-Kurse basierend auf Traditioneller Europäischer Heilkunde (TEH), Alpakawollprodukte, geführte Spaziergänge im Zukunftsklimawald, tiergestützte Therapie in der Praxis für Psychotherapie nach dem Heilpraktikergesetz u.v.m.

Wie Sie uns erreichen: Tierra Greuzteca, Konrad Neubauer und Dr. Susanne Langer, Greuth 3, 90455 Nürnberg, tierra-greuzteca@gmx.net, 0179–9894908, www.tierra-greuzteca.de

Vogel Hof

Wer wir sind: Der Vogel Hof, ein traditioneller landwirtschaftlicher Familienbetrieb, der aus Überzeugung inzwischen in vierter Generation als Vollerwerbsbetrieb geführt wird und sich innovativ immer weiterentwickelt und breiter aufgestellt hat.

Was wir bieten: bewährte, vielfältige Lern- und Entdeckerprogramme für Kitagruppen und Schulklassen auf unserem Erlebnisbauernhof; Hoffeste im Wandel der Jahreszeiten mit verschiedensten Aktivitäten; Einkaufsmöglichkeiten im liebevoll sortierten Hofladen mit regionalen Spezialitäten und Gemüse aus eigenem Anbau, Erdbeerselbstpflückplantage, Eier von unseren freilaufenden, glücklichen Hühnern, ofenfertiges Brennholz, sowie Dekorholz; Pensionspferdehaltung in großzügigen Boxen mit idyllisch gelegenen Koppeln zwischen Feldern und Waldrand.

Wie Sie uns erreichen: Vogel Hof, Familie Martin und Irmgard Vogel mit Christoph und Jessica, Greuth 7, 90455 Nürnberg, Irmgard261@gmx.de, 0177–5899401



Früchtehaus Katzwang

Laden

Bahattin Erbek

Mo - Fr 7.30 - 18.00 Uhr

Sa 7.00 - 13.00 Uhr

Katzwanger Hauptstraße 30

90453 Nürnberg

Tel.: 0911 6411 4939

Mail: mail@fruechtehaus-katzwang.de

Internet: www.fruechtehaus-katzwang.de

Große Auswahl an regionalem, frischem Obst und Gemüse.

Eier, Nudeln, Sauerkraut vom Fass, Katzwanger Honig, Meerrettich frisch und gerieben, Gemüse im Glas, Beet- und Balkonpflanzen der Saison, schokolierete und kandierte Früchte, Obstschalen.

Wir beliefern Sie auch gerne privat oder geschäftlich.

ebl-Naturkost Biofachmarkt

Laden



Mo - Fr 8.00 - 19.00 Uhr

Sa 8.00 - 18.00 Uhr

Katzwanger Hauptstraße 58 - 60

90453 Nürnberg

Tel.: 0911 8019337

Mail: ebl@ebl-naturkost.de

Internet: www.ebl-naturkost.de

Bio-Lebensmittel, Obst, Gemüse, Frischfleischtheke (hauseigene Metzgerei), Käse, Kühlsortiment, Getränke (95% Mehrweganteil), Wein, Naturkosmetik und Drogerie.

Weidner und Assenbaum Getreidemühle

Laden

Harald Assenbaum

Mo + Di geschlossen

Mi + Do 13.00 - 18.00 Uhr

Fr 10.00 - 18.00 Uhr, Sa 10.00 - 14.00 Uhr



An der Mühle 1

90530 Wendelstein

Tel.: 09122 77000

Mail: weidner-assenbaum@t-online.de

Getreide, Mehl, Flocken, Müsli, Backzutaten, Trockenfrüchte, Honig aus der Region, Nudeln, Eier, Essig, Öl, Süßigkeiten, Kaffee, Geschenkkörbe.

Bioladen im Wendencenter

Laden

Mo - Fr 8.00 - 18.00 Uhr

Sa 9.00 - 13.00 Uhr

Richtwiese 4

90530 Wendelstein

Tel.: 09129 9054873

Mail: bioladen.wendelstein@t-online.de



Großes Sortiment an biologischen Lebensmitteln.



Blumenhaus Harich

Blumen

Anja Gogel

Mo, Di, Do, Fr 8.00 - 12.00 Uhr und 14.00 - 18.00 Uhr

Mi 8.00 - 12.00 Uhr

Sa 8.00 - 13.00 Uhr

Kornburger Hauptstraße 45

90455 Nürnberg

Tel.: 09129 6766

Mail: dieter.gogel@t-online.de

Blumen, Gestecke, Sträuße, Pflanzen, Geschenkartikel, Grabpflanzung.



Gärtnerei Feinauer

Blumen

Andrea Feinauer

Mo - Fr 8.00 - 18.00 Uhr

Sa 8.00 - 14.00 Uhr

Gärtnerweg 1

90530 Wendelstein

Tel.: 09129 4389

Gärtnerei, Friedhofsgärtnerei und Floristik.

Baufachmarkt Wittmann GmbH

Baumarkt



Familie Wittmann und Nerreter

März - Oktober: Mo -Fr 7.00 - 18.00 Uhr, Sa
7.30 - 12.00 Uhr

November - Februar: Mo - Fr 7.00 - 17.00 Uhr,
Sa 8.00 - 12.00 Uhr

Rother Straße 41
90530 Wendelstein/Großschwarzenlohe
Tel.: 09129 4225
Mail: info@baufachmarktwittmann.de
Internet: www.baufachmarkt-wittmann.de

Großes Sortiment an Baustoffen, Gartenbaustoffe, Terrassenbeläge, Pflastersteine, Natursteine, Fliesen, Putze, Farben, Bau-chemie, Werkzeug, Malerbedarf, Erden, Schüttgut und vieles mehr.

KOW Kompostierungsgesellschaft mbH

Kompost/Baustoffe

Mo - Fr 7.00 - 12.00 Uhr und 13.00 - 17.00
Uhr



Gärtnerweg 1 a
90530 Wendelstein
Tel.: 09129 40680
Mail: mail@karl-wendelstein.de
Internet: www.kowkarl.com

Kompost, Humus, Mineralbeton, Splitt, Kies, Rindenmulch.

Betontankstelle



Florian's Gastronomische Dienstleistungen

Heimisches Wild

Ralf Florian

Römerstraße 28

90455 Nürnberg

Tel.: 09129 287583

Mail: ralfflorian28@gmail.com

Heimisches Wild: Reh (meistens), Wildschwein, Hase (je nach Jagderfolg).



Baumschule Klaus Mathwig

Baumschule

Klaus Mathwig

Mo - Fr 9.00 - 17.00 Uhr

Sa 9.00 - 13.00 Uhr

Raubersrieder Weg 135

90530 Wendelstein

Tel.: 09129 7098

Mail: info@pflanzenparadies.com

Internet: www.pflanzenparadies.com

- Winterharte, biologisch gezogene Gartenpflanzen von A-Z.
- Bioland Obstgehölze, Wildobst, Kräuter, Beerensträucher und Erdbeeren.
- Biologische Dünger und Pflanzenstärkungsmittel, torffreie Erden.
- Winterharte Pflanztöpfe.
- Professionelle Gartengestaltung und Gartenpflege.

Zeidlerverein Kloster Pillenreuth

Honig

Zeidlerverein Kloster Pillenreuth e.V.

Mai - September: So 10.00 - 12.00 Uhr

Barlachstraße 130

90455 Nürnberg

Tel.: 09129 906886

Mail: fritz.roland@web.de

Internet: www.zeidlerverein-kloster-pillenreuth.lvbi.de



Honig, Bienenwachs, Blütenpollen, Propolis, Gelée Royale.

Imkerei Schneider

Honig

Ewald Schneider

Mo - Fr 16.30 - 19.00 Uhr

Sa 9.00 - 13.00 Uhr

Gustav-Mahler-Str.6

90455 Nürnberg

Tel.: 09122 876 2437

Mail: imkerei-schneider@t-online.de

Internet: imkerei-schneider-nuernberg.de



Honig, Bienenwachs, Blütenpollen, Propolis.



Katholische Öffentliche Bücherei

Bücherei

Pfarrei Maria Königin

Mi. 16.00 - 17.00 Uhr (nicht in den Ferien)

Sa. 10.00 - 11.00 Uhr

So. 10.15 - 11.00 Uhr

Seckendorfstraße 6

90455 Nürnberg

Tel.: 0157 79658956 (nur während der
Öffnungszeiten)

Internet: kornburg.bistum-eichstaett.de/buecherei/

Ca. 5.500 Romane, Sachbücher, Zeitschriften, Tonies und CD-Roms für Kinder, Jugendliche und Erwachsene. Online sind Recherche und Vormerkung für Abholung möglich.

Bücherflohmarkt während der Öffnungszeiten, mit günstigem Erwerb von Büchern.

Druckerei Scheffel

Druckerei



Christian Scheffel

Mo - Do: 7.30 - 12.00 Uhr und 13.00 bis 17.00 Uhr

Fr 7.30 - 12.00 Uhr und 13.00 - 15.00 Uhr

Industriestraße 18

91126 Rednitzhembach

Tel.: 09122 691230

Mail: scheffel-druckerei@t-online.de

Internet: www.druckerei-scheffel.de

Druckerzeugnisse aller Art.

Naturfarben Rothenbucher

Schreinerei

Martin Rothenbucher

nach Vereinbarung

Flockenstraße 20

90455 Nürnberg

Tel.: 09129 27137

Mail: info@martinsscheune.de

Internet: www.martinsscheune.de



Ladengeschäft mit erdölfreien Naturfarben; Öle, Wachse, Lasuren, Lacke für Holz, Metall, Stein im Innen- und Außenbereich; Farben, Verputze zur kreativen Wandgestaltung und Sanierung; Reinigungs- und Pflegemittel.

Naturholzschreinerei für individuellen Innenausbau.

Holzparkett, Linoleum, Kork, Hölzböden.

Schreinerei Engelhardt

Schreinerei

Innungsbetrieb

Mo - Do 7.00 - 16.15 Uhr

Fr 7.00 - 13.00 Uhr

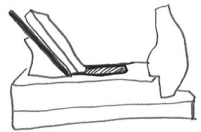
Kornburger Hauptstraße 20 (Büro)

Wassermannstraße 27 (Werkstatt)

90455 Nürnberg

Tel.: 09129 6007

Mail: schreinerei.engelhardt@kabelmail.de



Innenausbau und individuelle Anfertigung von Möbeln.

Fenster und Türen.

Reparaturen



Buchhandlung Kreutzer

Buchhandlung

Kreutzer

Mo - Fr 9.00 - 18.00 Uhr

Sa 9.00 - 13.00 Uhr

Königsplatz 14

91126 Schwabach

Tel.: 09122 3288

Mail: info@buecher-kreutzer.de

Internet: buecher-kreutzer.de

Bücher, Kalender, Hörspiele, Blattgoldartikel.

lesezeichen, buch & caffè

Buchhandlung

Kerstin Fielk

Di - Fr 9.00 - 18.00 Uhr

Sa 9.30 - 14.00 Uhr

Königsplatz 29

91126 Schwabach

Tel.: 09122 2919

Mail: mail@lesezeichen-sc.de

Internet: www.lesezeichen-sc.de

Bücher, Kalender, Hörspiele

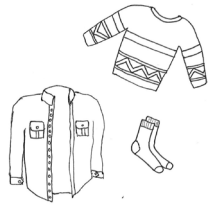
Möglichkeit zu biologisch-regionalem Frühstück oder Mittags-
snack und zum Kaffeetrinken.

Carisma second hand & more

Second-Hand-Laden

Mo - Fr 13.00 - 18.00 Uhr
Sa 10.00 - 14.00 Uhr
oder nach Rücksprache

Auf der Aich 4
91126 Schwabach
Tel.: 0174 619 8562



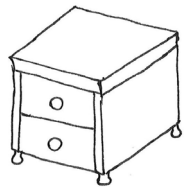
Hochwertige und exklusive Mode, Schuhe, Schmuck und Accessoires.

Die Fundgrube

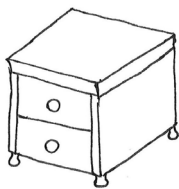
Second-Hand-Laden

Mo - Fr 9:00 - 18:00 Uhr
Sa 9.00 - 13:00 Uhr

Friedrichstr. 11
91126 Schwabach
Tel.: 09122 -15686



Kleidung für Kinder, Damen und Herren, Haushalt, Möbel, Deko, Schmuck, Bücher.



Die Halle

Second-Hand-Laden

Freie Christengemeinde

Mo - Fr 9:00 - 17:00 Uhr

Sa 10.00 - 13.00 Uhr

Ziegelstraße 23 - 25

91126 Rednitzhembach

Tel.: 0170 3236961

Möbel, Kleider, Spielzeug, Elektrogeräte, Haushaltswaren und Trödel, Haushaltswäsche, Lampen, Werkzeug, Wohnungsauf-
lösung.



Werkhof Regenbogen e.V.

Second-Hand-Laden

Mo - Fr 9:00 - 18:00 Uhr

Sa 9:00 - 14:00 Uhr

Industriestraße 21-29

91154 Roth

Tel.: 09171 96740

Mail: info@werkhof-regenbogen.de

Möbel aller Art, Heimtextilien und Bilder; große Auswahl an Büchern, Spielwaren, Puppen, Stofftieren; Baby- und Kleinkinderbekleidung sowie Baby-Zubehör.

Es werden gerne gut erhaltene Sachen angenommen.



Die ÖDP steht für

- Soziale Gerechtigkeit durch ökologisch-soziale Marktwirtschaft
- Weniger Steuer auf Arbeitseinkommen und stattdessen mehr Steuer auf klimaschädlichen Konsum
- Politik ohne Konzernspenden und ohne gesponserte Politiker
- Nachhaltiges Wirtschaften: Qualität vor Wachstum
- Erziehungs- und Pflegegehalt
- Naturverträgliche und existenzsichernde Landwirtschaft
- Besserer Tier- und Artenschutz
- Keine Privatisierung hoheitlicher Aufgaben (Wasserversorgung, Polizei, Justiz usw.)
- Schutz von landwirtschaftlichen Flächen und Wäldern vor weiterer Zerstörung

Wir wollen dem Streben von Gesellschaft und Wirtschaft nach „Immer mehr“ das Prinzip Verantwortung entgegensetzen. Wir wollen einen Lebensstil weg von Überfluss und Verschwendung hin zu Nachhaltigkeit und echter Lebensqualität. Dazu gehören ein gesundes soziales und ökologisches Umfeld. Die Zerstörung unserer sozialen Strukturen und unserer Umwelt zum Zwecke unsinnigen Konsums lehnen wir ab.

